

SÜRDÜRÜLEBİLİRLİK RAPORU 2023



HAKKIMIZDA

- ▶ Hane Sun Elite Otel Türkiye'nin en popüler yerlerinde Side'ye yakın konumdadır. Otel Çolaklı'da, burada birçok restoran, alışveriş ve eğlence mekanı var. Otelimiz Side'den 10 Km Manavgat'a 15 Km Antalya Havaalanına 50 Km ve Antalya Şehir 65 Km mesafededir. Belek'teki International Golf field 40 dakika uzaklıktadır. Deniz 850 metre uzaklıkta olup sahil servisimiz vardır. Her şey dahil sisteminde (10:00-24:00) hizmet veren otelimizde ana yemekler açık büfe olarak beğeninize sunulmaktadır.
- ▶ Sahil Bar' da alkolsüz içecekler ve bira hizmetinize sunulmaktadır. Snack Bar' da : pide, hamburger, makarna ve salata çeşitleri, gözleme, zengin içecek çeşitleri sunulmaktadır. Ayrıca Lobby Bar 24 saat misafirlerimizin hizmetindedir. Otelimizde ; Ana Restoran, Aile Restoran, Sahil Bar, Bahçe Bar, Lobby Bar, TV Köşesi, Toplantı Salonu, Spor Salonu, Disko, Alışveriş Merkezi, Doktor, Çamaşırhane, Havuz, Çocuk Havuzu, Kapalı Havuz ve Kaydırak Havuzu bulunmaktadır. Çeşitli Animasyon şovları, mini kulüb, Türk Hamamı, sauna, masaj, mini golf, bilardo, mini futbol sahası, masa tenisi, tenis, basketbol sahası ve sahilde su sporları gibi aktiviteleriyle Hane Family Otel' de keyifli ve unutulmaz bir tatil geçirme imkanına sahip olacaksınız. Not:Otel yönetimi tüm içerikleri değiştirme hakkını kendinde saklı tutar. Tesisimizde ; evde sizi bekleyen sevdiklerinize götürmek üzere alabileceğiniz hediyelik & hatıra eşyaların yanı sıra , market , bay & bayan butikleri , kuaför, kuyumcu bulabilirsiniz.

SÜRDÜRÜLEBİLİRLİK YOLCULUĞUMUZ

- Hane Sun Elite Otel olarak gelecek nesillere yaşanılabilir bir dünya bırakmak için her kaynağımızı özenle kullanmaya çalışmaktayız. Bu yönde sorumluluğumuzun bilincindeyiz ve tüm faaliyetlerimizi yerine getirmenin gayreti içerisindeyiz.



SOSYAL-ÇEVRE
Çevresel Adalet
Yerelde ve küresel olarak
Doğal kaynaklar koruyucusu

ÇEVRESEL
Doğal kaynak kullanımı
Çevresel yönetim
Kirlenmeyi önleme
(hava, su, toprak, atıklar)

ÇEVRESEL-EKONOMİK
Enerji verimliliği
Doğal kaynakların kullanımındaki
sübvansiyon/Teşvikler

SÜRDÜRÜLEBİLİRLİK

SOSYAL
Yaşam standardı
Eğitim
Toplum bilinci
Eşit-fırsat

EKONOMİK
Kar
Tasarruf
Ekonomik büyüme
Araştırma-geliştirme

EKONOMİK-SOSYAL
İş etiği
Adil ticaret
İşçi hakları

DEĞERLERİMİZ

- ▶ Her zaman gülümseyen,
- ▶ Misafir memnuniyetini ön planda tutan,
- ▶ Çevreye karşı duyarlı olan ve gerekli önlemleri alan,
- ▶ Eğitimlerle sürekli kendini geliştiren ve iyileştirme odaklı olan ,
- ▶ Tarihimizi ve kültürümüzü koruyan,
- ▶ Personelin motivasyonunu arttırmak için çeşitli etkinlikler yapan

tesisler içerisinde yer almaktayız.

RAPOR KAPSAMI

- Sürdürülebilirlik Eylem Raporu
 - ▶ Genel Bilgilendirme
 - ▶ Misafirlerimiz
 - ▶ Bölgesel Faaliyetler
 - ▶ Herkes İçin Erişim
 - ▶ Çocuklarımız
 - ▶ Kültürel Miraslarımız
 - ▶ Çevresel Faaliyetler
 - ▶ Atık Azaltımı
 - ▶ Su Tasarrufu
 - ▶ Enerji Tasarrufu
 - ▶ Karbon Ayak İzi
 - ▶ Minik Dostlarımız
 - ▶ Çalışanlarımız
 - ▶ Yenilenebilir Enerji
- Sürdürülebilirlik Performans Raporu



SÜRDÜRÜLEBİLİRLİK EYLEM RAPORU

GENEL BİLGİLENDİRME

- ▶ Genel olarak karbon emisyonları ağırlıklı olarak ulaşımdan kaynaklanmaktadır.
- ▶ Misafirlerimize kendi araçlarını kullanmak yerine toplu taşımanın önemini anlatmaktayız.
- ▶ Misafirlerimizin, sürdürülebilirlik hakkındaki düşüncelerini önemsemekteyiz.
- ▶ Resmi internet sitemizde doğal ve kültürel alanlar hakkında bilgi verilmektedir.
- ▶ Enerji tasarrufları hakkında bilgilendirmeler yapılmıştır.
- ▶ Misafir ve personel memnuniyeti ile ilgili çalışmalar yapılmaktadır.

MİSAFİRLERİMİZ

MİSAFİR MEMNUNİYETİ

- ▶ Misafirden gelen dilek ve şikayetlerin kaydı tutulmakta,
- ▶ Misafir memnuniyetini ölçmek için anketler düzenlenmekte,
- ▶ Otel puanlaması olan siteler incelenmekte,

yapılan memnuniyet çalışmaları üzerine düzeltici faaliyetler ve iyileştirmeler yapılmaktadır.



BÖLGESEL FAALİYETLER

BÖLGESEL İSTİHDAM VE SATIN ALMA



- Satın alımlarımızı mümkün olduğunca yakın bölgelerden yapmaktayız. Böylece tedarikçi firmaların teslimat araçlarının CO2 salınımlarını minimize ederek çevreye yapılan etkilerin azaltılmasını hedeflemekte ve bölge çalışanlarını desteklemekteyiz.

BÖLGE HALKININ DESTEKLENMESİ



- Tesisimizde el işlemleri yapan kadınlarımıza kazanç sağlamak amacıyla, sergi belirli periyotlarla sunulup misafirlerimize satışı yapılmaktadır.

BÖLGE ÜRETİCİSİNİN DESTEKLENMESİ

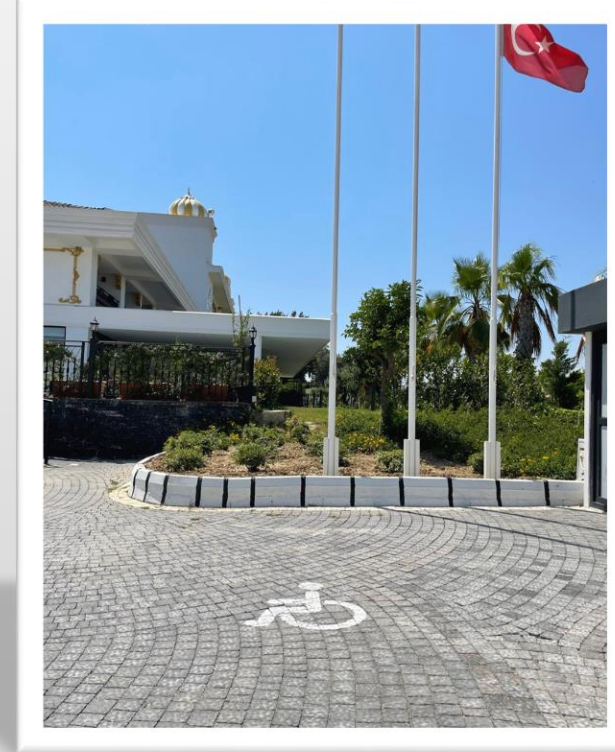
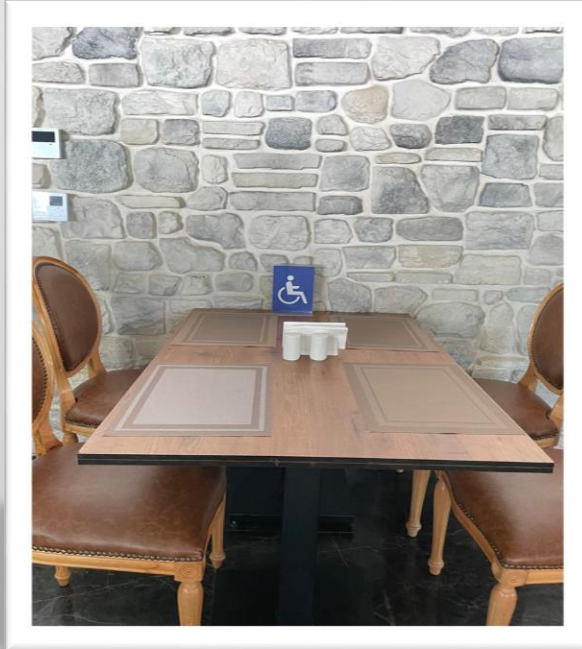
- Otel içinde bulunan markette bölgede üretim yapan firmaların ürünlerinin satışı yapılarak destek sağlanmaktadır.



HERKES İÇİN ERİŞİM

ENGELSİZ FAALİYETLER

- Tesisimize gelen engelli misafirlerimizin araçlarını park edebilmeleri için tesis girişinde ayrı bir bölüm, ayrıca restoranda da büfeye yakın ve kolay ulaşılabilir masalar ayrılmıştır.



ENGELSİZ FAALİYETLER

- Genel mekanlarda ve sahilde engelsiz wc'leri bulunmaktadır.
- Sahile ve havuza iniş yolları engelli misafirlerimizin kullanımına uygun bir şekilde düzenlenmiştir.
- Engelli misafirlerimiz için ayrılmış misafir odalarımız bulunmaktadır.



ENGELSİZ FAALİYETLER

- ▶ Engelli Misafirlerimizin havuzu rahat kullanabilmeleri için , otelimizde 1 adet seyyar havuz asansörü mevcuttur.
- ▶ Sahilde 1 adet engelsiz şezlong bulunmakta, gerekli durumlarda cankurtaran yardımcı olmaktadır.



ÇOCUKLARIMIZ

ÇOCUKLARIMIZ

- Tesisimize gelen misafir çocuklarının eğlenceli vakit geçirebilmeleri için mini club etkinlikleri yapılmaktadır.



KÜLTÜREL MİRASLARIMIZ

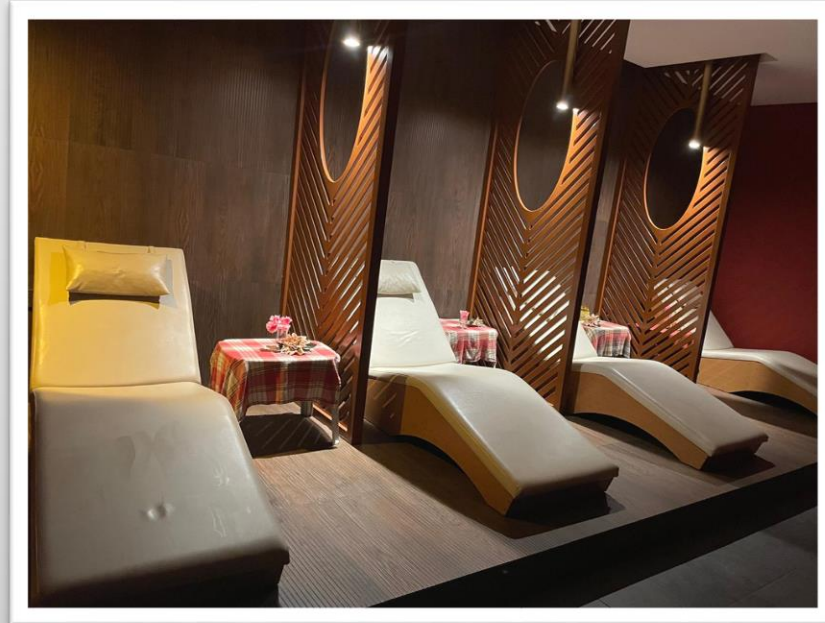
KÜLTÜRÜMÜZÜN YANSITILMASI



- Misafirlerimize Antalya Kültür Ve Miras Değerlerimiz hakkında sürdürülebilirlik panosunda ve resmi internet sitemiz üzerinden bilgilendirme yapılmaktadır.

KÜLTÜRÜMÜZÜN YANSITILMASI

- Tüm misafirlerimizin yararlanabileceği Türk Hamamımız, kültürümüzden izler taşımaktadır. Türk Hamamında verilen hizmetler, kültürümüzü yansıtacak şekilde yapılmaktadır.



KÜLTÜRÜMÜZÜN YANSITILMASI



- ▶ Türk Geceleri etkinliklerimizde restaurantımız kültürümüzü yansıtacak şekilde düzenlenmektedir. Çalışanlarımız misafirlerimize geceyi yansıtan kıyafetlerle hizmet vermektedir.
- ▶ Türk Gecelerimizde, kültürümüze uygun canlı müzik eşliğinde misafirlerle eğlenilmektedir.



KÜLTÜRÜMÜZÜN YANSITILMASI

- ▶ Türk gecelerinde personelimiz mehter marşı eşliğinde yöresel kıyafetlerle gösteriler yapılmaktadır.
- ▶ Tesisimizde genel alanlarda Osmanlı sanat ve kültürünü yansıtan tablolara yer verilmiştir.



KÜLTÜREL MİRASIN KORUNMASI

- Kuruluşumuz kültürel mirasın geliştirilmesi amacı ile ÇEVRE VE KÜLTÜR DEĞERLERİNİ KORUMA VE TANITMA VAKFI 'na bağışta bulunmuştur.
- Side müzesi ile iş birliği içerisinde bulunarak Side de kazı çalışması yapan personellere katkı sağlamak adına yemek yardımı yapmıştır.



KÜLTÜRÜMÜZÜN YANSITILMASI

- Tesiste bulunan markette kültürümüzü yansıtan ürünler mevcuttur.



ÇEVRESEL FAALİYETLER

BİTKİ EKİMİ

- Tesis içerisinde misafirler ve çocuklarının katılımıyla birlikte bitki ekimi etkinliđi gerekleřtirilmiřtir.



DÜNYA ÇEVRE GÜNÜ

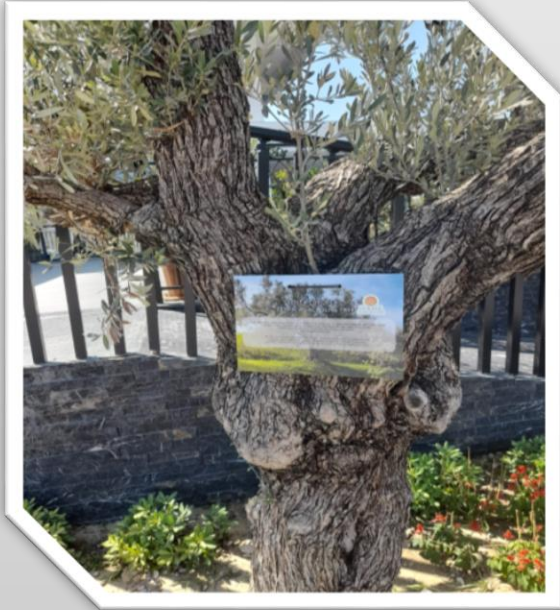


- “5 Haziran Dünya Çevre Günü” kapsamında otel çevresinde ekip olarak çöp toplama etkinliği gerçekleştirilmiştir.



BİYOÇEŞİTLİLİK

- Tesis peyzajında bulunan ağaçların bir kısmında bilgilendirme yapılmıştır.



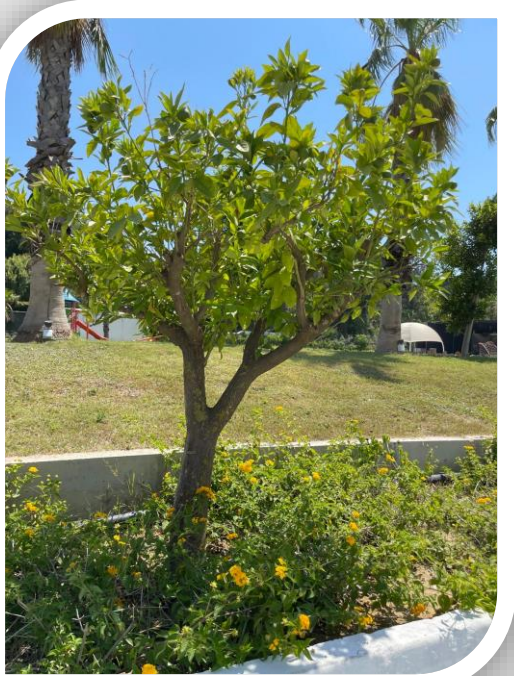
BİYOÇEŞİTLİLİK

- Özbal Otelcilik A.Ş adına gelecek kuşaklara yaşanabilir bir dünya bırakmak adına Eskişehir Sekiören hatıra ormanı adına 40 adet fidan bağışında bulunulmuştur.



BİYOÇEŞİTLİLİK

- Tesis peyzajında yerel bitkilere yer verilmiştir. (portakal, limon, zeytin vb.)



SIFIR ATIK UYGULAMALARIMIZ

- ▶ Sıfır atık belgemiz mevcuttur.
- ▶ Atıklarımız lisanslı firmalar tarafından bertaraf edilmektedir.
- ▶ Tesisimizde türüne göre atık ayrışımı yapılmaktadır.
- ▶ Çalışanlarımıza atık ayrışımı konusunda eğitim verilmektedir.



ATIK AZALTIMI

ATIKLARIN AZALTILMASI

- ▶ Pet şişe azaltımı için bazı alanlarda sebil kullanılmaktadır.
- ▶ Kahvaltı büfesinde kullanılan piknik ürünler (bal, reçel, tereyağı vb.) yerine dökme ürünler kullanılmaktadır.
- ▶ Barlarda şişe içecekler yerine postmix, konsantre meyve suyu tercih edilmektedir.
- ▶ Otele gelen sütler çiftliğimizden paslanmaz çelik güğümlerde gelmektedir.
- ▶ Misafirler ve personeller bilinçlendirilmektedir.



SU TASARRUFU

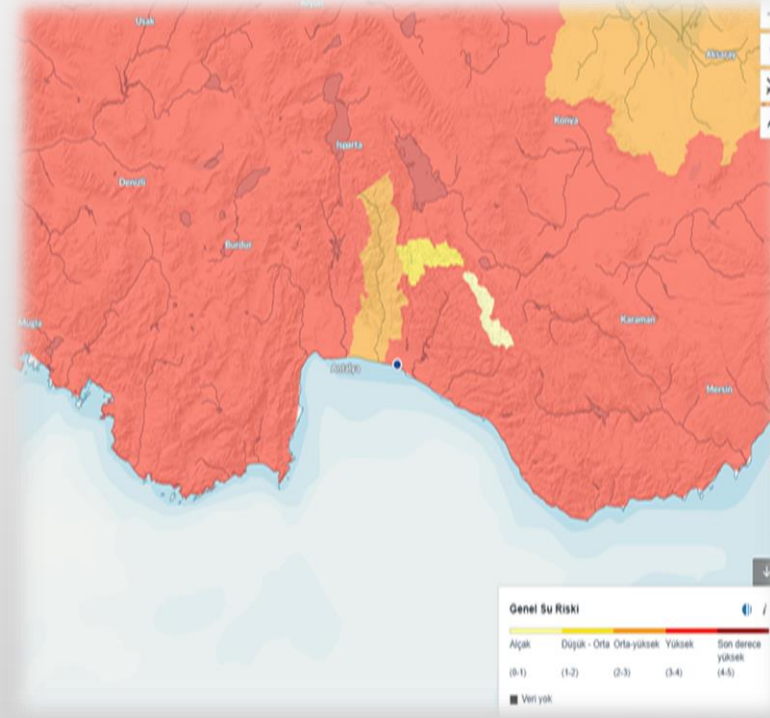
SU TÜKETİMİNİN AZALTILMASINA YÖNELİK FAALİYETLER

- ▶ Genel mekanlarda fotoselli musluklar mevcuttur.
- ▶ Tesisin musluklarının tamamında perlatör bulunmaktadır.
- ▶ Çalışanlarımızın ve misafirlerimizin farkındalığını artırmak amacıyla misafir oda banyolarında, sürdürülebilirlik panolarında ve genel alanlarda bilgilendirme yazılar ve görseller mevcuttur.
- ▶ Tuvaletlerde tasarruflu ikili sifon sistemi kullanılmaktadır.



BÖLGEMİZ SU RİSK ATLASI

- Tesis su atlası verilerini kullanarak bölgenin su durumunu göz önüne alıp, her geçen gün artan turizm ve nüfusla su kaynaklarında azalma yaşanacağı öngörülerek tesis olarak önlemler alınmıştır.



ENERJİ TASARRUFU

ENERJİ TÜKETİMİNİN AZALTILMASI



- ▶ Misafir odalarında enerji kartları kullanılarak enerji aktif hale getirilmektedir.
- ▶ Tüm odalarda balkon kapısının açılması durumunda ısıtma/soğutma cihazlarını devre dışı bırakan sistemler kullanılmaktadır.
- ▶ Misafir odalarında enerji kaybını engellemek için, kalın ve koyu perdeler mevsime göre kapalı veya açık tutulmaktadır.



ENERJİ TÜKETİMİNİN AZALTILMASI

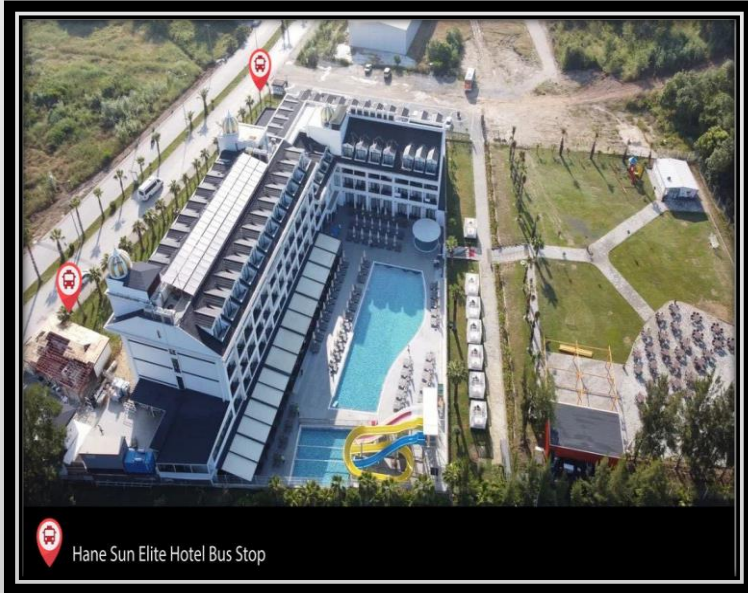
- ▶ Genel mekan wc'lerinin bir kısmında fotoselli aydınlatmalardan yararlanılmaktadır.
- ▶ Tesiste kullanılan sıcak suyun ısıtılmasında güneş enerjisinden yararlanılmaktadır.
- ▶ Aydınlatmalarda genel olarak led kullanılmaktadır.
- ▶ Cihazlar alınırken A+ cihazlar tercih edilir.
- ▶ Otel girişinde ısı kaybını engellemek için hava perdeleri mevcuttur.



► **KARBON AYAK İZİ**

KARBON AYAK İZİNİN AZALTILMASI

- Tesisimizin peyzajında çeşitli türler bulunmakta ve ağaçlandırma çalışmalarına destek vermekteyiz.
- Karbon ayak izimizi azaltmak, çevreye daha duyarlı bir tesis olmak adına hem misafirlerimiz , hem personelimizi toplu taşımaya yönlendirmekteyiz.
- Misafirlerimize ve çalışanlarımıza yönelik bilgilendirici afişler mevcuttur.



MİNİK DOSTLARIMIZ

MİNİK DOSTLARIMIZ



- ▶ Kedilerimiz için evi mevcuttur.
- ▶ Kedilerimizin beslenme ihtiyaçlarına misafirlerimiz destek olmaktadır.
- ▶ Kedilerimizin bakım ve tedavi işlemleriyle çiftliğimizde çalışmakta olan veteriner hekim ilgilenmektedir.

ÇALIŞANLARIMIZ

FIRSAT EŐİTLİĐİ



- ▶ Çalışanlarımıza en az asgari ücret düzeyinde ödeme yapılmaktadır.
- ▶ Personel memnuniyeti ölçmek adına personel anketi yapılmaktadır
- ▶ Çalışanlarımızı ağırlıklı yerel halktan seçmeye çalışmaktayız.

MOTİVASYON

- ▶ Çalışanlarımızın keyifli vakit geçirmelerine yardımcı olmak için piknik, tekne turu, gezi vb. etkinlikler düzenlenmektedir.
- ▶ Çalışanlarımızın anket sonuçlarına göre istekleri doğrultusunda planlamalar yapılacaktır.



EĞİTİMLERİMİZ

- ▶ Çevre Bilinci ,Atık Yönetimi Ve Sıfır Atık Uygulamaları
- ▶ Sürdürülebilirlik Yönetim Sistemi
- ▶ İş Sağlığı ve Güvenliği
- ▶ İstismar ile Mücadele Eğitimi
- ▶ Yangın Eğitimi/Tatbikatı
- ▶ İş Başı ve Oryantasyon Eğitimleri



YENİLENEBİLİR ENERJİ

YENİLENEBİLİR ENERJİ KAYNAKLARI

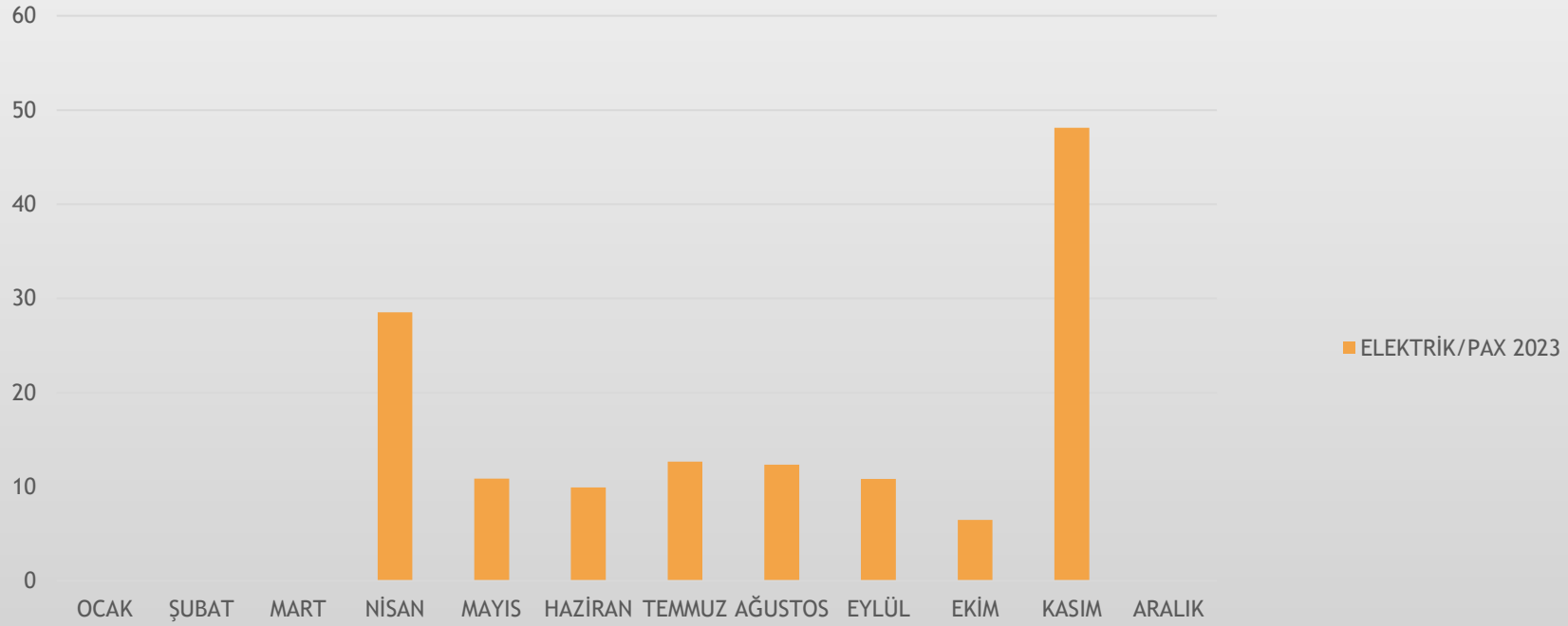


- ▶ Suyun ısıtılmasında güneş enerjisinden yararlanılmakta ve bu sayede enerji tasarrufu sağlanmaktadır.
- ▶ Özbal şirketler grubu olarak Gümüşhane/Kelkit'de 1.2 MW GES yatırım projesi mevcuttur.

SÜRDÜRÜLEBİLİRLİK PERFORMANS RAPORU

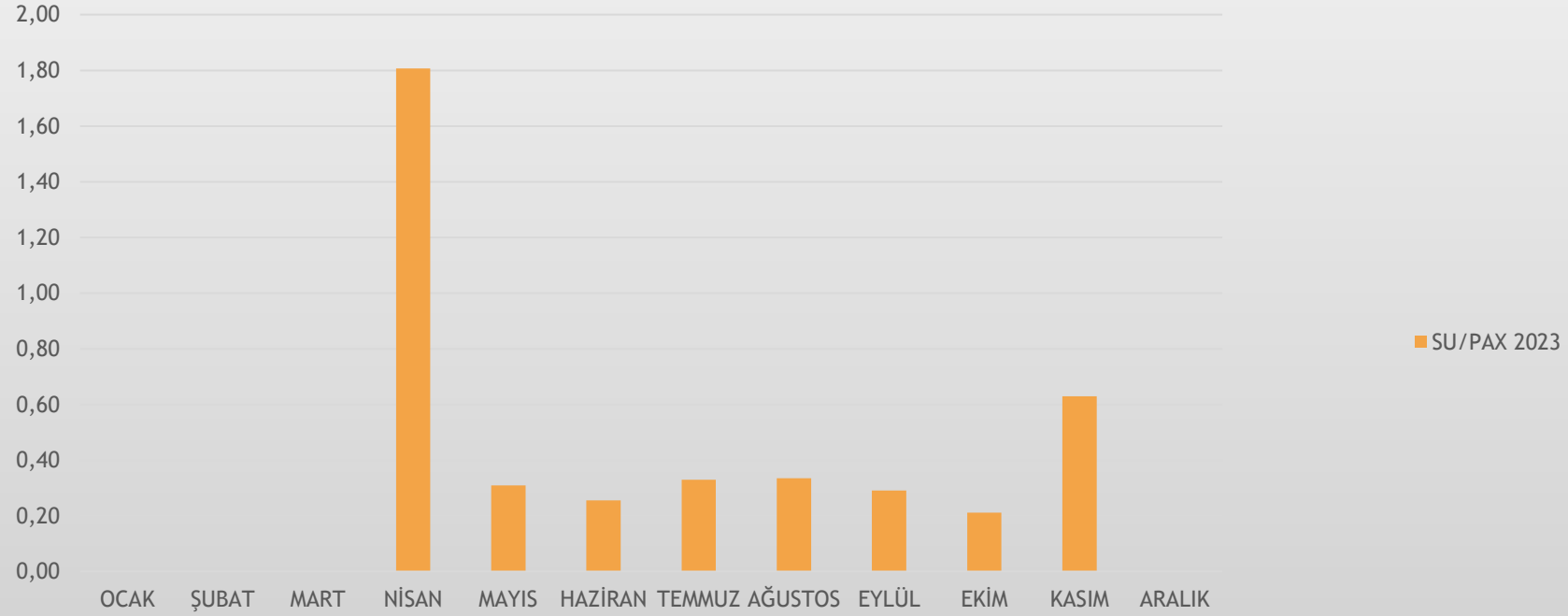
ELEKTRİK TÜKETİMİ

ELEKTRİK TÜKETİMİ AYLIK İZLEME



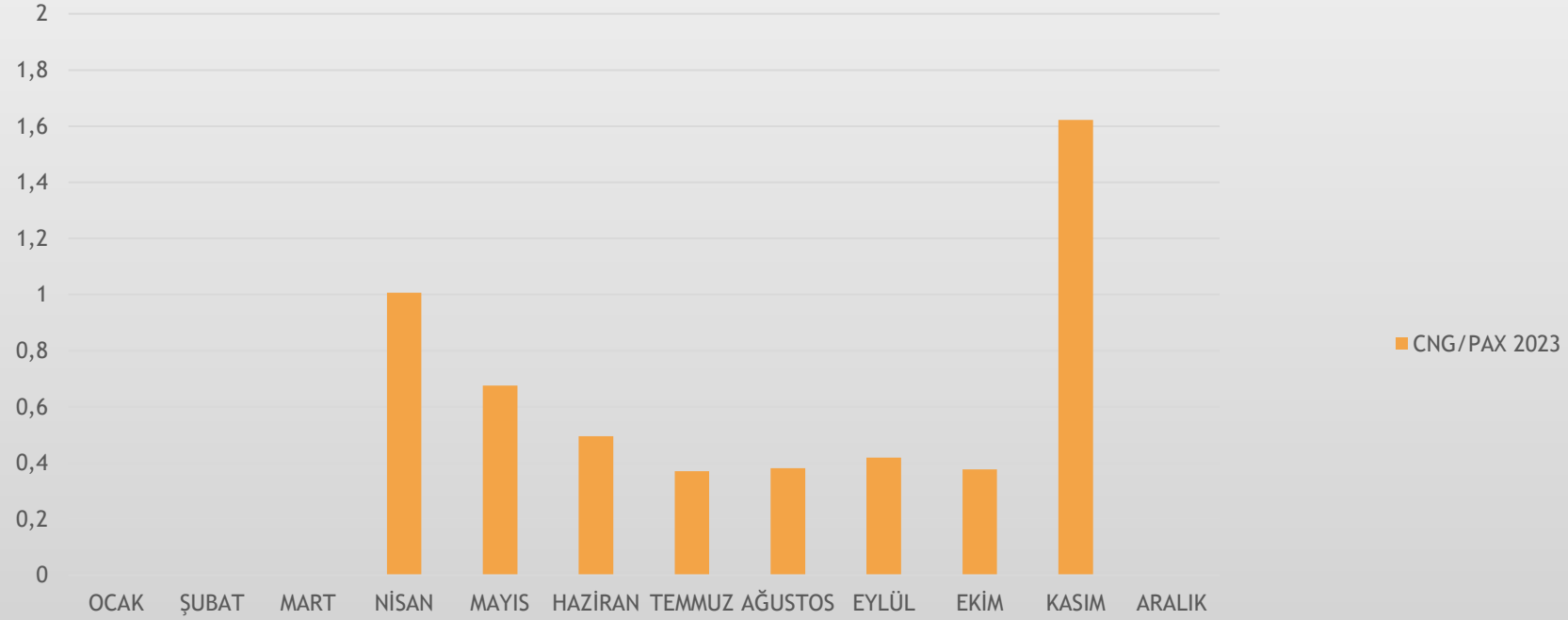
SU TÜKETİMİ

SU TÜKETİMİ AYLIK İZLEME



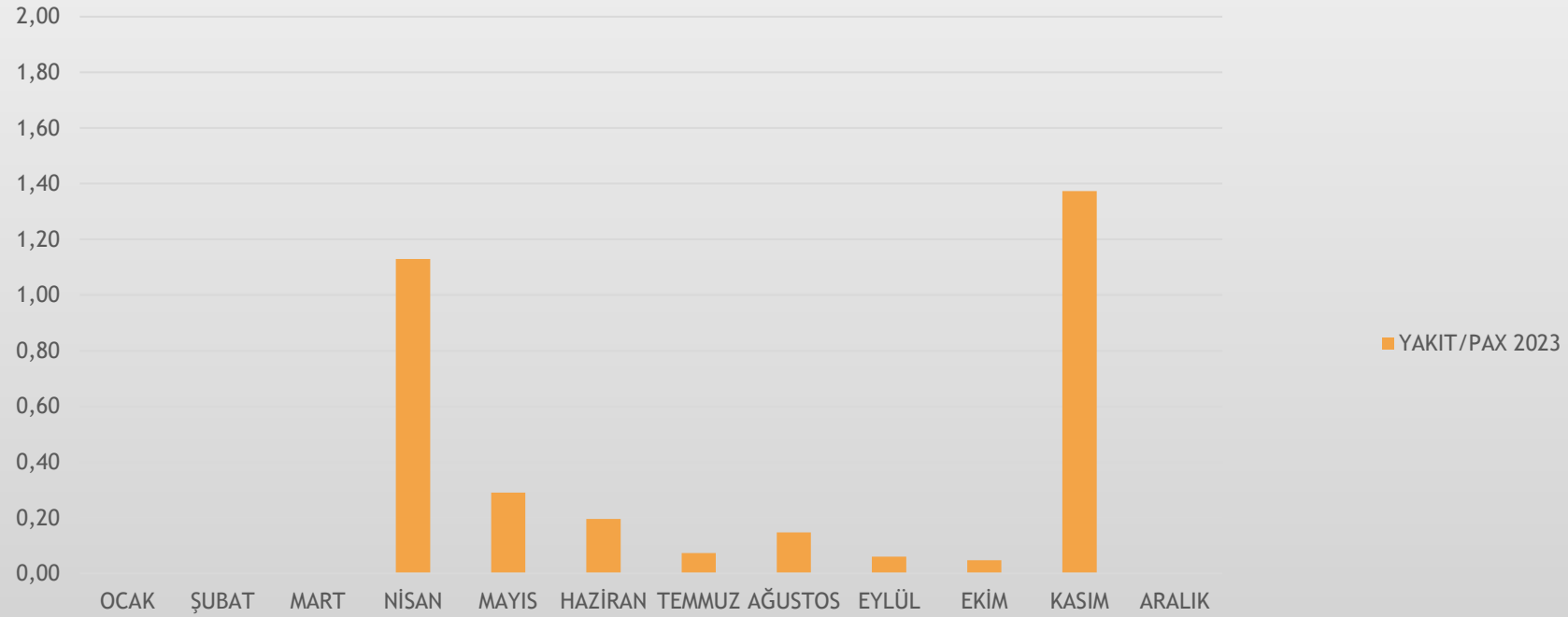
DOĞALGAZ TÜKETİMİ

CNG TÜKETİMİ AYLIK İZLEME



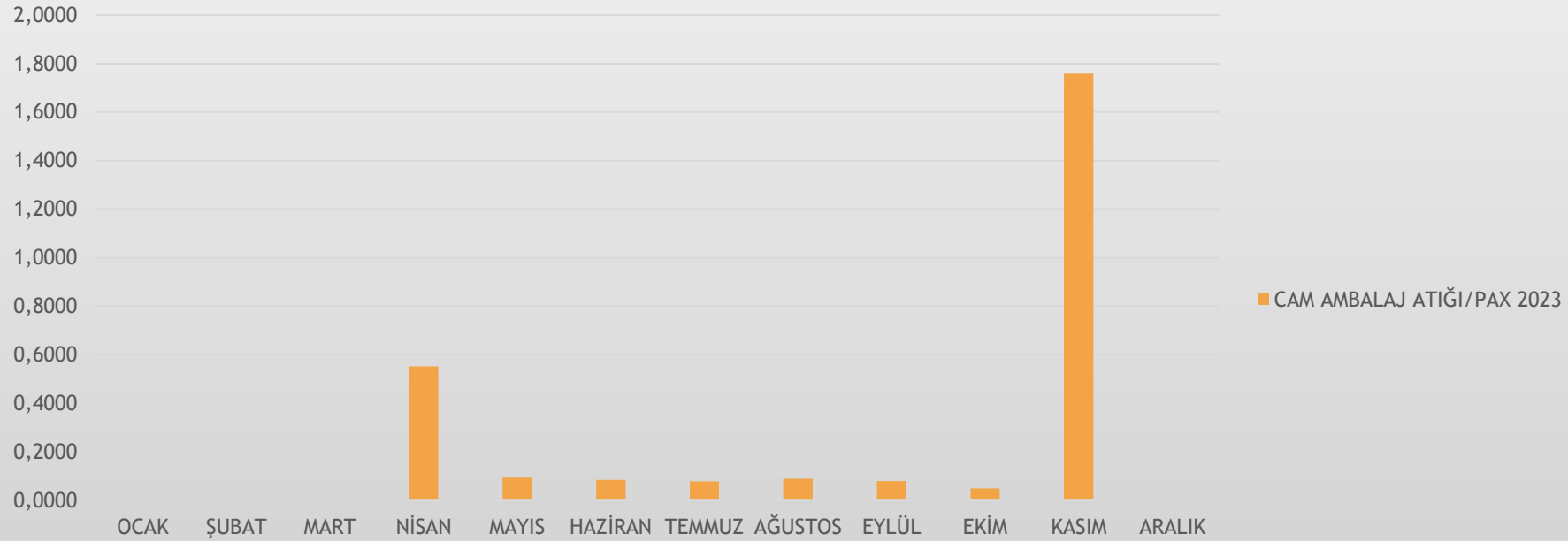
YAKIT TÜKETİMİ

YAKIT TÜKETİMİ AYLIK İZLEME



ATIK TÜKETİMİ

CAM AMBALAJ ATIĞI AYLIK İZLEME



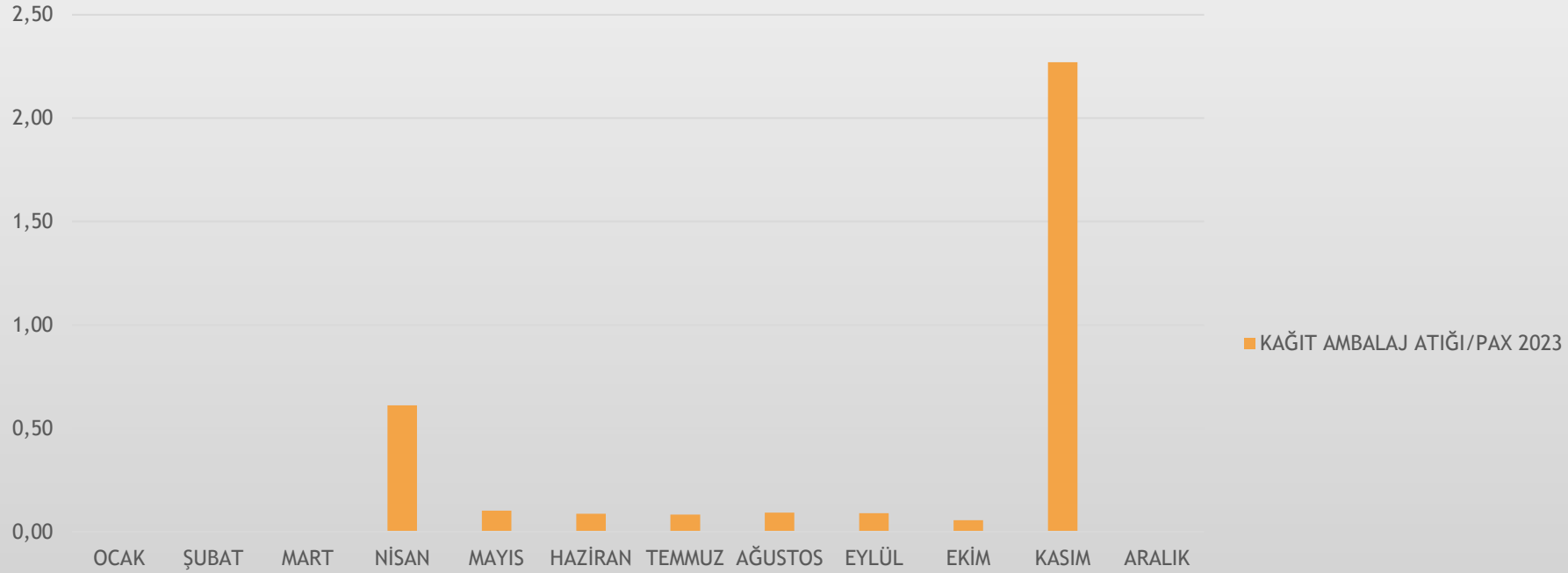
ATIK TÜKETİMİ

PLASTİK AMBALAJ ATIĞI AYLIK İZLEME



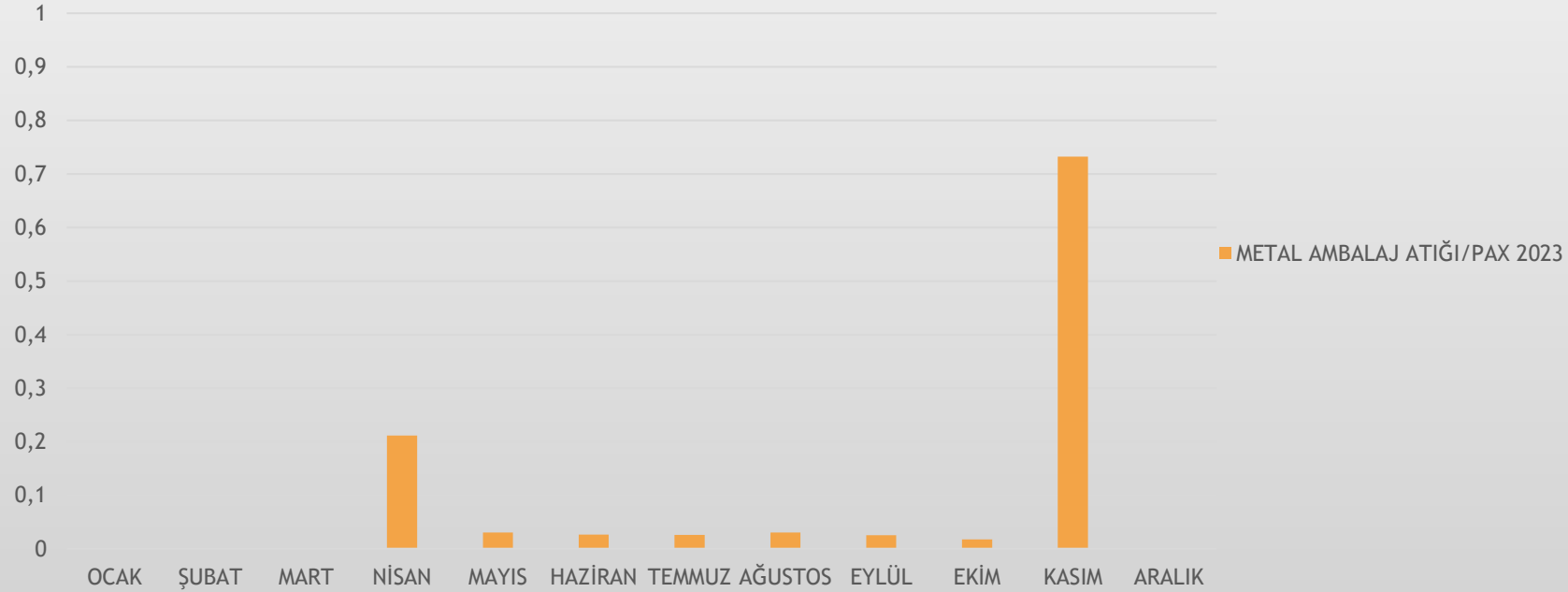
ATIK TÜKETİMİ

KAĞIT AMBALAJ ATIĞI AYLIK İZLEME



ATIK TÜKETİMİ

METAL AMBALAJ ATIĞI AYLIK İZLEME



*TEŞEKKÜR
EDERİZ.*